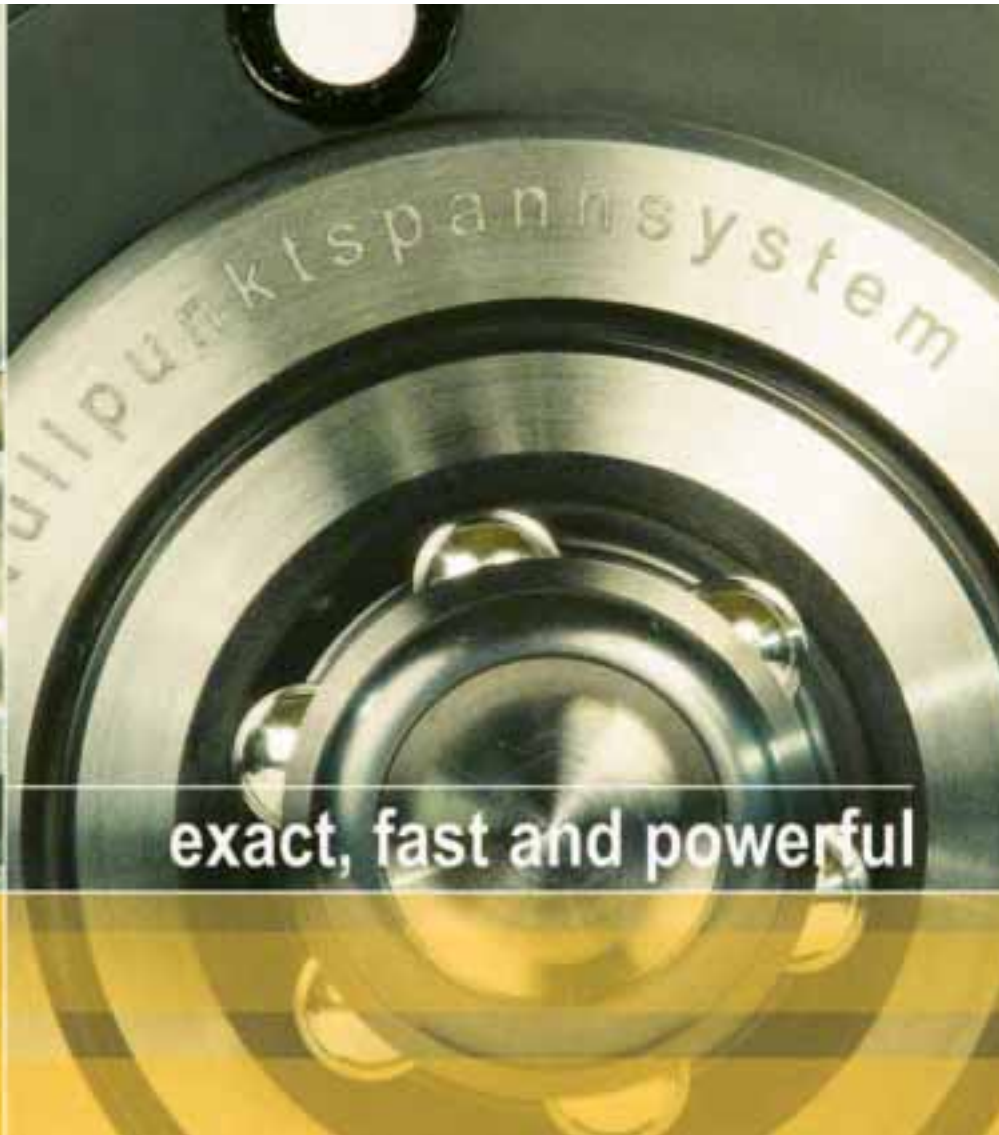




**STARK**

# Nullpunkt Spannsystem 4000

## Zero Point Mounting System 4000





## Nullpunkt Spannsystem 4000

Im Sinne einer kompetenten und allumfassenden Kundenbetreuung und mit dem Ziel, unserem hohen Anspruch nach innovativen und praxisnahen Problemlösungen in der Werkstückspannung gerecht zu werden, arbeiten wir im Produktbereich Nullpunkt Spannsysteme mit der Firma Halder norm + technik zusammen.

In dieser Kooperation, mit einem Hersteller, der ebenfalls über langjährige Erfahrung auf diesem Sektor verfügt, sehen wir eine sinnvolle Ergänzung zu unserem eigenen Programm, um eine umfassende Kundenbetreuung zu gewährleisten und für jeden individuellen Anwendungsfall eine maßgeschneiderte Lösung anbieten zu können.

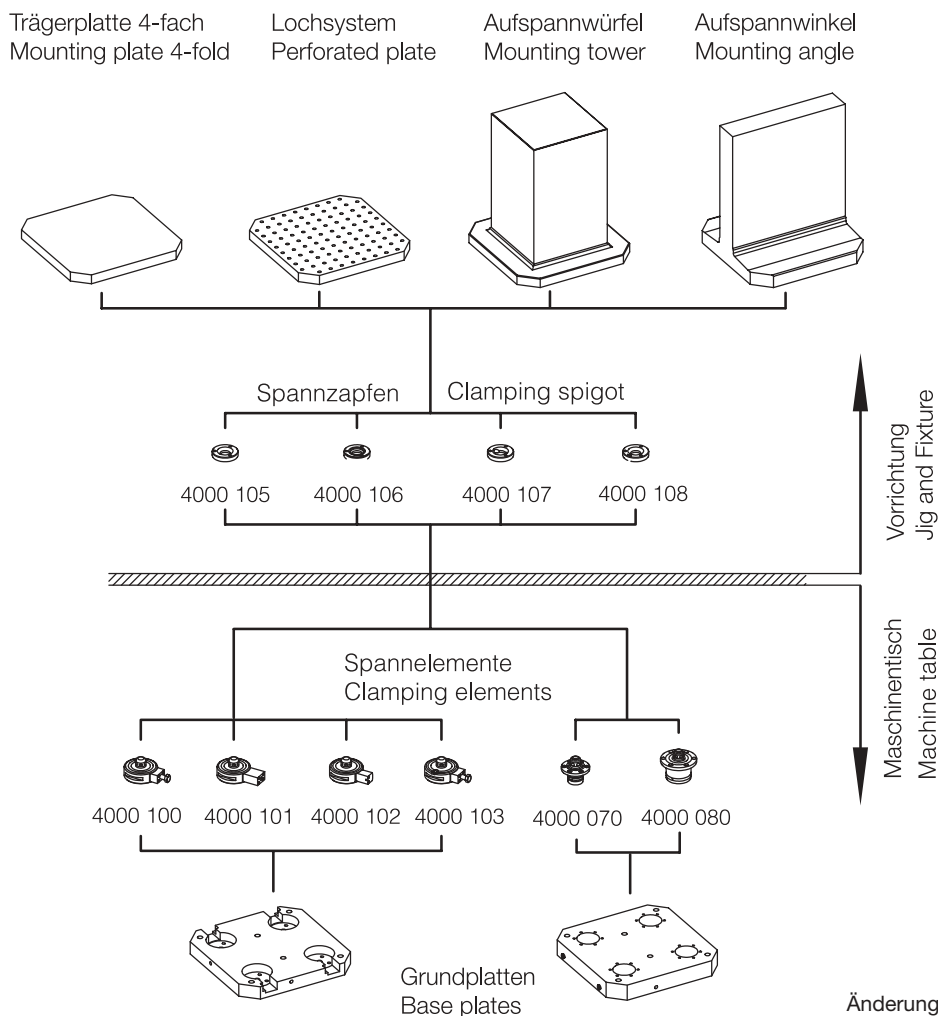
- mechanische, pneumatische und hydraulische Betätigung
- Betätigung austauschbar
- hydraulisch doppelt wirkendes Element
- Einzugsringe – flache Palette
- Verdrehsicherung beim Einsatz von Einzelementen
- hohe Effizienz, wiederholgenau und kosteneinsparend
- auf allen Maschinen einsetzbar
- integrierbar auch in Vorrichtungssysteme

## Zero point mounting system 4000

With a competent and all-inclusive customer service in mind, we have been cooperating with Halder norm + technik on Zero point mounting systems. Our aim is to provide innovative and practical solutions in the area of workpiece mounting tools.

Our cooperation with Halder, a manufacturer with long years of experience in this field, has favourably supplemented our own programs of supplying our customers with individually tailored solutions for every application and in ensuring an even more comprehensive customer service.

- Mechanically, pneumatically and hydraulically activated
- Exchangeable activators
- Hydraulic double-action element
- Insertion rings – flat plate
- Locking piston for the application of single elements
- Highly efficient, accurately repeatable and cost saving
- Applicable for all machines
- Can be integrated into jigs



Änderungen vorbehalten!  
Modifications reserved!



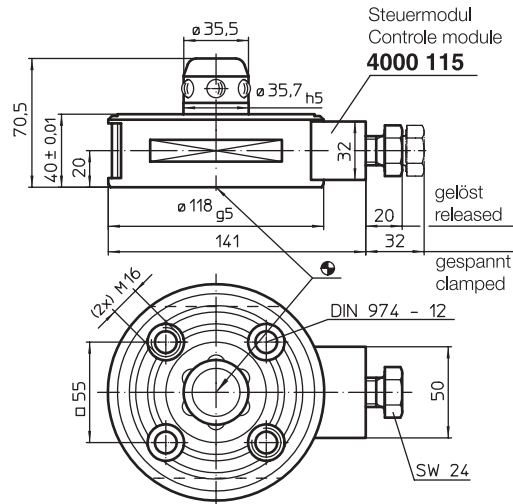
**Spannelement**

modular, mechanisch, Haltekraft 10 kN



**Clamping element**

modular, mechanically operated, holding force 10 kN



Bestell-Nr.	Bezeichnung
<b>4000 100</b>	Spannelement, modular, mechanisch

Order no.	Description
<b>4000 100</b>	Connecting element modular, mechanically operated

Haltekraft	10.000 N
Zentriergenauigkeit	< 0.01 mm
Entriegelungsmoment	10 Nm
Gewicht	3300 g
Werkstoff	Stahl, einsatzgehärtet, geschliffen

Holding force	10.000 N
Centering accuracy	< 0.01 mm
Release torque	10 Nm
Weight	3300 g
Material	Steel, case-hardened, ground

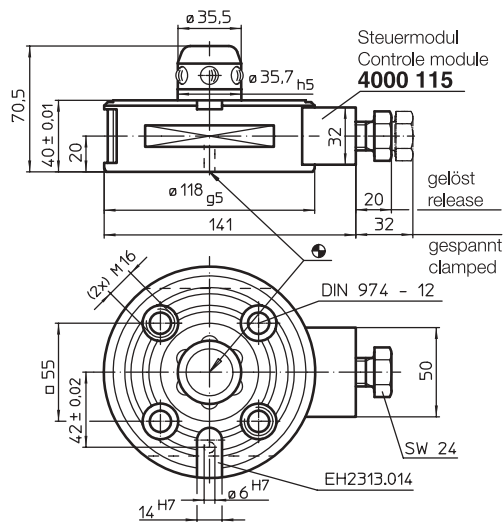
**Spannelement**

modular, mechanisch, mit Verdrehsicherung,  
Haltekraft 10 kN



**Clamping element**

modular, mechanically operated, protected against  
twisting, holding force 10 kN



Bestell-Nr.	Bezeichnung
<b>4000 103</b>	Spannelement, modular, mechanisch, mit Verdrehsicherung

Order no.	Description
<b>4000 103</b>	Connecting element, modular, mechanically operated, protected against twisting

Haltekraft	10.000 N
Zentriergenauigkeit	< 0.01 mm
Entriegelungsmoment	10 Nm
Gewicht	3300 g
Werkstoff	Stahl, einsatzgehärtet, geschliffen

Holding force	10.000 N
Centering accuracy	< 0.01 mm
Release torque	10 Nm
Weight	3300 g
Material	Steel, case-hardened, ground



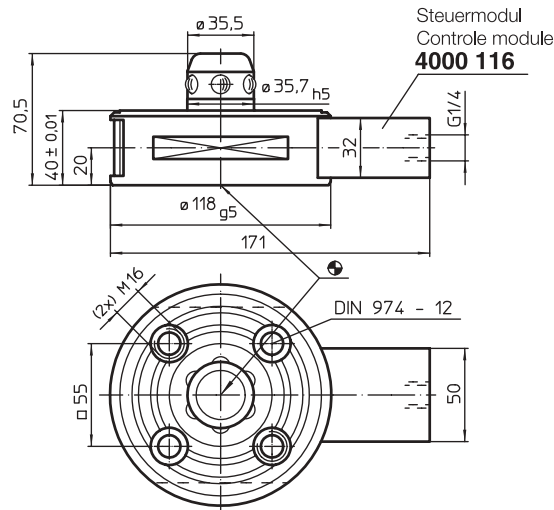
**Spannelement**

modular, hydraulisch, Haltekraft 10 kN



**Clamping element**

modular, hydraulic operated, holding force 10 kN



Bestell-Nr.	Bezeichnung
<b>4000 101</b>	Spannelement
	modular, mechanisch

Order no.	Description
<b>4000 101</b>	Connecting element
	modular, hydraulic operated

Haltekraft	10.000 N
Zentriergenauigkeit	< 0.01 mm
Entriegelungsdruck	80 bar
Gewicht	3480 g
Werkstoff	Stahl, einsatzgehärtet, geschliffen

Holding force	10.000 N
Centring accuracy	< 0.01 mm
Release pressure	80 bar
Weight	3480 g
Material	Steel, case-hardened, ground

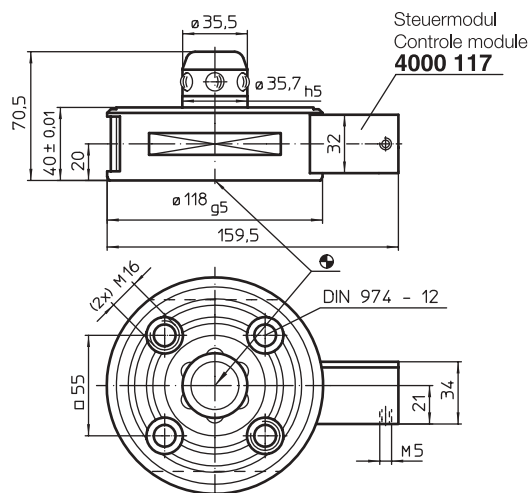
**Spannelement**

modular, pneumatisch, Haltekraft 5 kN



**Clamping element**

modular, pneumatically operated, holding force 5 kN



Bestell-Nr.	Bezeichnung
<b>4000 102</b>	Spannelement,
	modular, pneumatisch

Order no.	Description
<b>4000 102</b>	Connecting element
	modular, pneumatically operated

Haltekraft	5.000 N
Zentriergenauigkeit	< 0.01 mm
Entriegelungsdruck	6 bar
Gewicht	3040 g
Werkstoff	Stahl, einsatzgehärtet, geschliffen

Holding force	5.000 N
Centring accuracy	< 0.01 mm
Release pressure	6 bar
Weight	3040 g
Material	Steel, case-hardened, ground



**Spannelement**

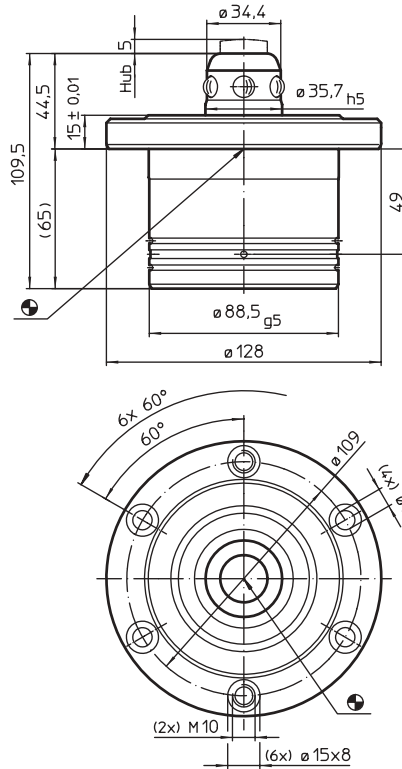
einfachwirkend, mit Abhebung,  
Haltekraft 20 kN



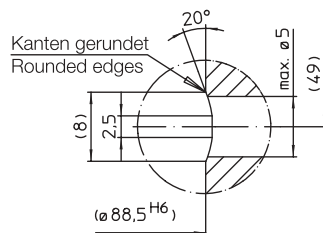
- Spannen und zentrieren über Federkraft.
- Lösen und abheben mit integriertem Aushubzylinder, hydraulisch.
- Geeignet zur Automatisierung.
- Integrierbar in Grundplatten, Winkel, Würfel usw.
  
- Clamping and centring by spring.
- Releasing and lifting with integrated retraction cylinder, hydraulic.
- Suited for automation.
- Can be integrated in base plates, angles, cubes etc.

**Clamping element**

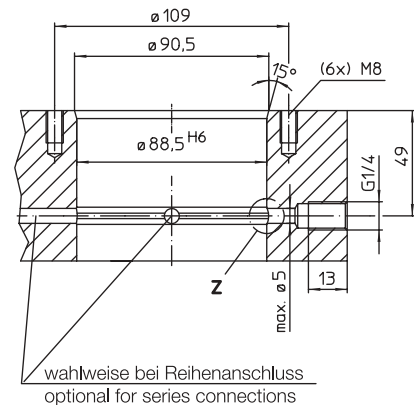
single-acting with lifting-off,  
holding force 20 kN



**Einzelheit Z  
Detail Z**



**Aufnahmebohrung  
Location hole**



Bestell-Nr.	Bezeichnung
<b>4000 080</b>	Spannelement, einfachwirkend mit Abhebung

Order no.	Description
<b>4000 080</b>	Connecting element, single-acting with lifting-off

Haltekraft	20.000 N
Zentriergenauigkeit	< 0.01 mm
Entriegelungsdruck	80 bar
Gewicht	3750 g
Werkstoff	Stahl, einsatzgehärtet, geschliffen

Holding force	20.000 N
Centring accuracy	< 0.01 mm
Release pressure	80 bar
Weight	3750 g
Material	Steel, case-hardened, ground



## Spannelement

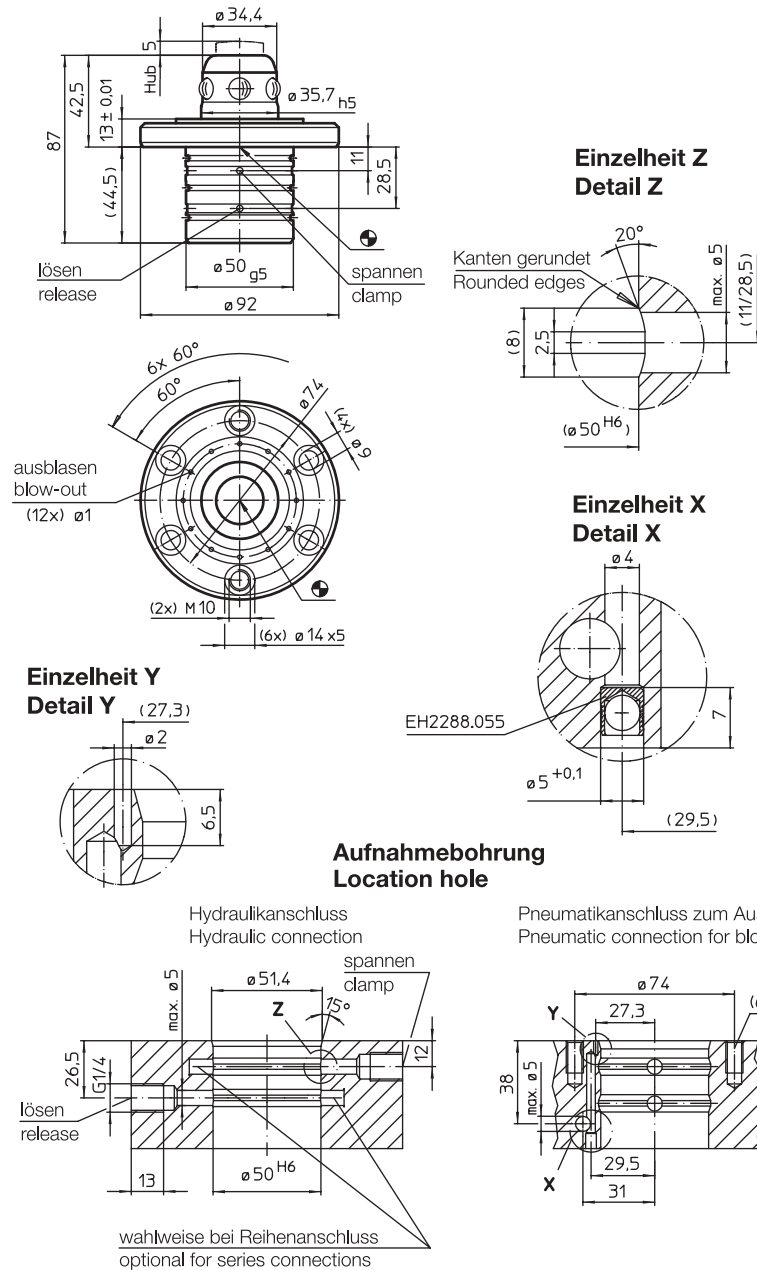
doppeltwirkend, mit Abhebung und Ausblasung, Haltekraft 32 kN



- Spannen und zentrieren hydraulisch.
- Lösen und abheben mit integriertem Aushubzylinder, hydraulisch.
- Geeignet zur Automatisierung.
- Integrierte pneumatische Ausblasung der Auflageflächen.
- Pneumatische Abfragekontrolle an der Auflagefläche beim Spannen.
- Integrierbar in Grundplatten, Winkel, Würfel usw.
- Hydraulic clamping and centring.
- Releasing and lifting with integrated retraction cylinder, hydraulic.
- Suited for automation.
- Integrated pneumatic blow-out of the supporting surfaces.
- Pneumatic sensing check on the supporting surface during clamping.
- Can be integrated in base plates, angles, cubes etc.

## Clamping element

double-acting with lifting-off and blow-out, holding force 32 kN



Bestell-Nr.	Bezeichnung
<b>4000 070</b>	Spannelement, doppeltwirkend mit Abhebung und Ausblasung

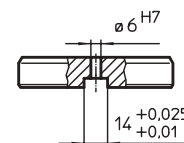
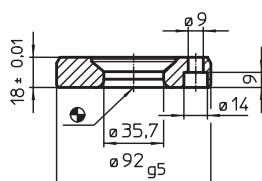
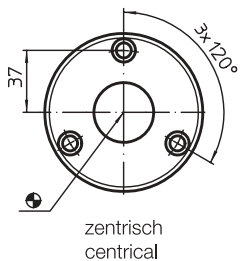
Order no.	Description
<b>4000 070</b>	Connecting element, double-acting with lifting-off and blow-out

Haltekraft	30.000 N	Holding force	30.000 N
Zentriergenauigkeit	< 0.01 mm	Centring accuracy	< 0.01 mm
Entriegelungsdruck	80 bar	Release pressure	80 bar
Gewicht	1200 g	Weight	1200 g
Werkstoff	Stahl, einsatzgehärtet, geschliffen	Material	Steel, case-hardened, ground



**Spannzapfen**

**Connecting rings**



Bestell-Nr.	Bezeichnung
<b>4000 105</b>	zentrisch
<b>4000 106</b>	schwimmend
<b>4000 107</b>	Schwertform
<b>4000 108</b>	zentrisch, mit Verdrehsicherung

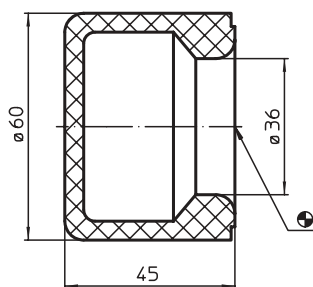
Order no.	Description
<b>4000 105</b>	central
<b>4000 106</b>	floating
<b>4000 107</b>	sword-shaped
<b>4000 108</b>	central, secured against twisting

Gewicht 670...680 g  
Werkstoff Stahl, einsatzgehärtet, geschliffen

Weight 670...680 g  
Material Steel, case-hardened, ground

**Abdeckkappe**

**Cover**



Bestell-Nr.	Bezeichnung
<b>4000 114</b>	Abdeckkappe

Order no.	Description
<b>4000 114</b>	Cover

Gewicht 70 g  
Werkstoff Kunststoff

Weight 70 g  
Material Plastic

**Unsere Nullpunkt Spannsysteme haben eines voraus: Erfahrung.**

**Our Zero Point Mounting Systems have a huge advantage: experience**



5sec\_10sec\_SPEEDY\_5sec\_10sec\_5sec\_SPEEDY\_

**NULLPUNKT SPANNSYSTEME**

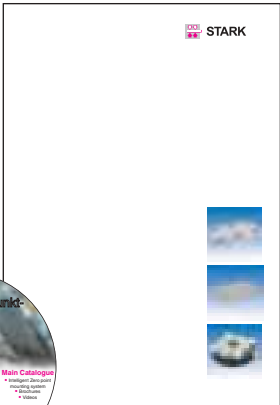
**ZERO POINT MOUNTING SYSTEMS**

Wir entwickeln und produzieren seit Jahrzehnten Nullpunkt Spannsysteme. Dies macht uns zum kompetentesten Partner in der Nullpunkt Spanntechnik. Sie finden bei Stark erstklassige Lösungen und persönliche Beratung.

Bitte fordern Sie noch heute unseren Gesamt-Katalog "Nullpunkt Spannsysteme" an.

For decades we have been developing and manufacturing "Zero Point Mounting System". Our experience makes us your most competent partner in the Point Zero mounting technology. We provide first-rate solutions and customer oriented services.

Please ask for our "Zero Point Mounting System" catalogue, today.



**Kompetenz im Verbund**

Wir sind ein Teil der ROEMHELD Gruppe und partizipieren an zahlreichen Synergien, die sich aus der Zusammenarbeit der spezialisierten Technologie-Unternehmen ergeben. In diesem Verbund orientieren wir uns global und sind Partner von Industriekunden aus vielen Ländern der Welt.

**Synergies of Core Competences**

We are members of the ROEMHELD Group and our customers benefit from the synergies created by our cooperation with other competent technology companies. The ROEMHELD Group is globally oriented and serves industrial customers all around the world.



**STARK**

**Nullpunkt Spannsysteme  
Zero point mounting systems**

Stark Spannsysteme GmbH  
Kommingerstrasse 48  
A-6840 Götzis  
Tel.:++43 (0)5523 64 739-0  
Fax:++43 (0)5523 64 739-7  
E-Mail: verkauf@stark-inc.com  
www.stark-inc.com

 **ROEMHELD**

Spanntechnik  
Montage- und  
Handhabungstechnik  
Lineartechnik  
Spann- und Industrie-  
aggregate

Power workholding  
Assembly and handling  
technics  
Linear technics  
Power units

 **HILMA**

Flexible Spannsysteme  
Maschinenschraubstöcke  
Werkzeug-Spanntechnik  
Magnet-Spanntechnik

Flexible mounting systems  
Machine vice  
Tool power workholding  
Magnetic power workholding

 **FTW**  
Rundtischsysteme

Innovative  
Rundtisch-Systeme  
  
Innovativ round table  
systems

 **FRIEDRICHSHÜTTE**

Grauguss und Sphäroguss  
komplex und bearbeitet

Grey cast iron and spheroidal-  
graphite cast iron